

Výškový systém Bpv

Souřadnicový systém S-JTSK

Číslo změny:	Obsah změny:	Datum změny:
01	Zpracování připomínek	10/2021
02	-	-
03	-	-

Generální projektant: TÝM/SAGASTA - Tanvald - Kořenov



Zpracovatel dílčí části dokumentace:

Vypracoval: Ing. Jakub Rentka	Zodp. projektant: Ing. Miroslav Rykl	Kontroloval: Ing. Jakub Rentka	
Kraj: Liberecký		Traťový úsek/Obec: 1671 Liberec - Harrachov st.hr.	
Investor: Správa železnic, státní organizace; Dlážďená 1003/7; 110 00 Praha 1			
Akce: Oprava trati v úseku Tanvald - Kořenov			
SO 04-12-01 Zast. Kořenov zastávka, nástupiště			Formát: 5xA4
Obsah dokumentace: ORIENTAČNÍ SYSTÉM			Datum: 11/2021
Část dokumentace: E.1.2.2			Účel: DSP+PDPS
Č. přílohy: 2.06			Č. zakázky: 64020136
Měřítko: 1:100			Změna:
Č. kopie:			Měřítko:

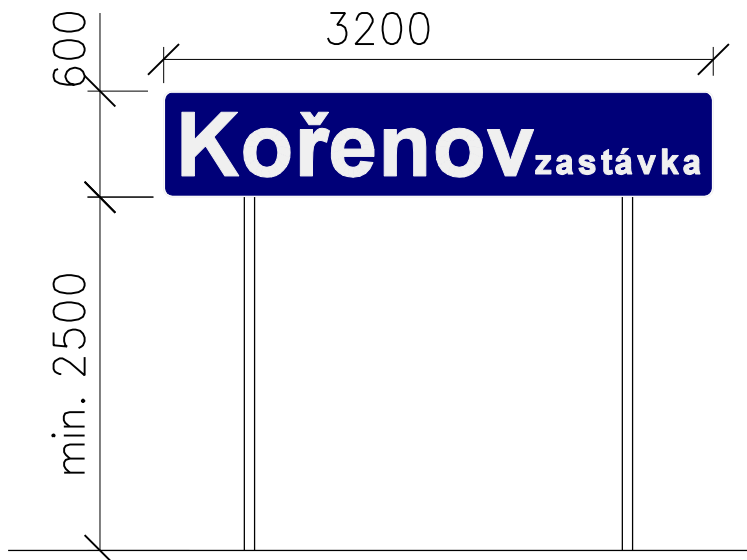
TABULE S NÁZVEM ZASTÁVKY

Označení:

T1

Umístění:

uchycení na samostatné stojky



Uspořádání:



Popis:

Technické požadavky na tabule OS:

- Provedení tabulí a konstrukčních prvků orientačního systému se řídí podle ČSN EN 12899-1 Stálé svislé dopravní značení
- Tabule OS budou v provedení FeZn, min. tloušťky 2,0 mm (tl. zinkové vrstvy min. 20 µm z každé strany)

- Provedení značení se řídí dle směrnice SŽ SM118 Orientační a informační systém v železničních stanicích a železničních zastávkách, včetně grafického manuálu jednotného orientačního systému

Technické požadavky na upevňovací prvky:

- K upevnění tabulí jsou použity objímky, svorky, šroubové spoje, montážní pásy -

spojovací materiál musí být v provedení nerez nebo s ochranou pozinkováním

- Tabule musí být upevněny tak, aby vlivem provozu a povětrnostních podmínek nedocházelo k jejich uvolňování, deformacím, pootočení, nebo pádu

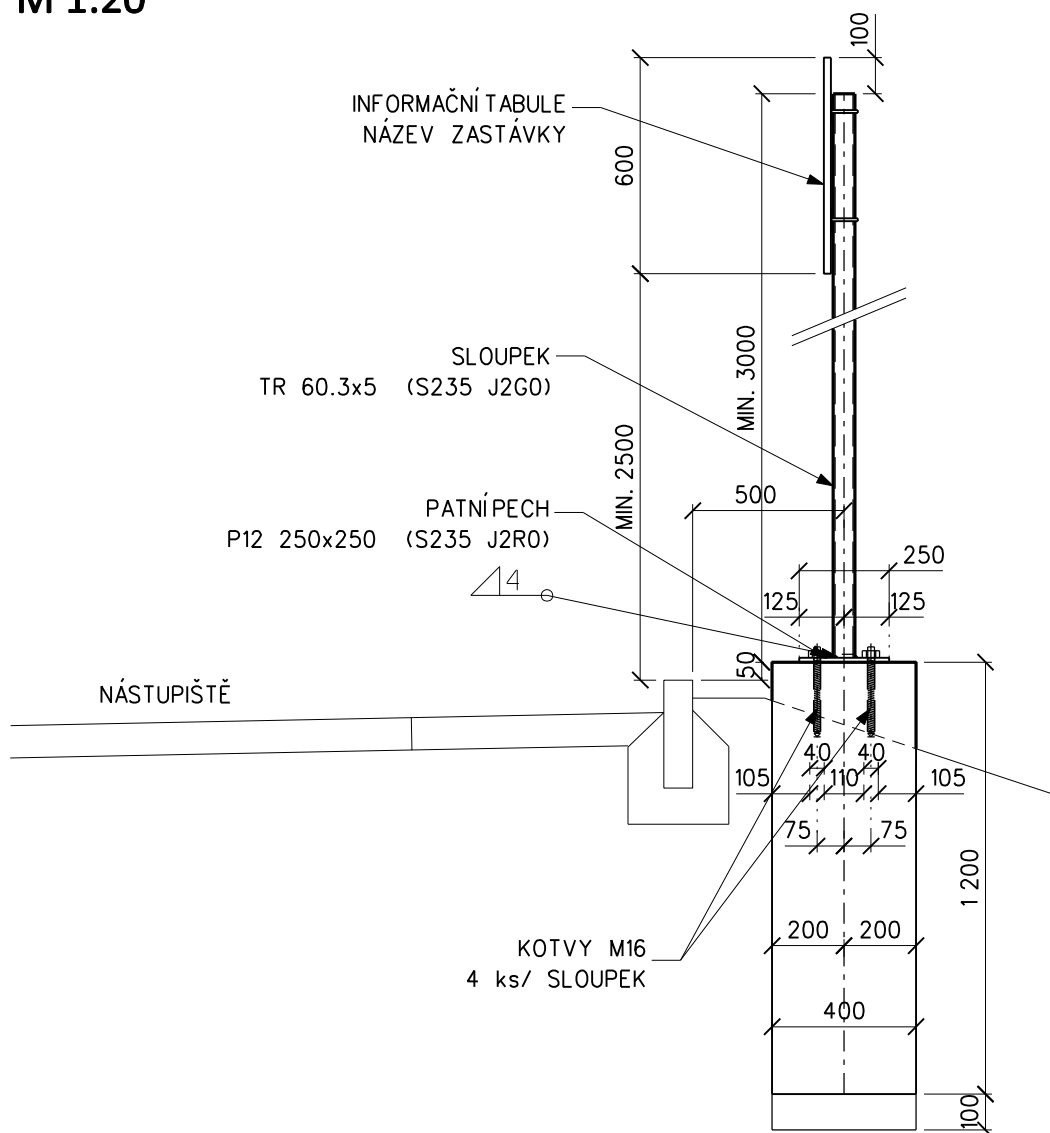
Další specifikace:

- Text bílý (RAL 9003) na modrém podkladu (RAL 5003), Font: ARIAL bold, Fólie s trvanlivostí 10 let

SLOUPEK PRO TABULY T1

Příčný řez

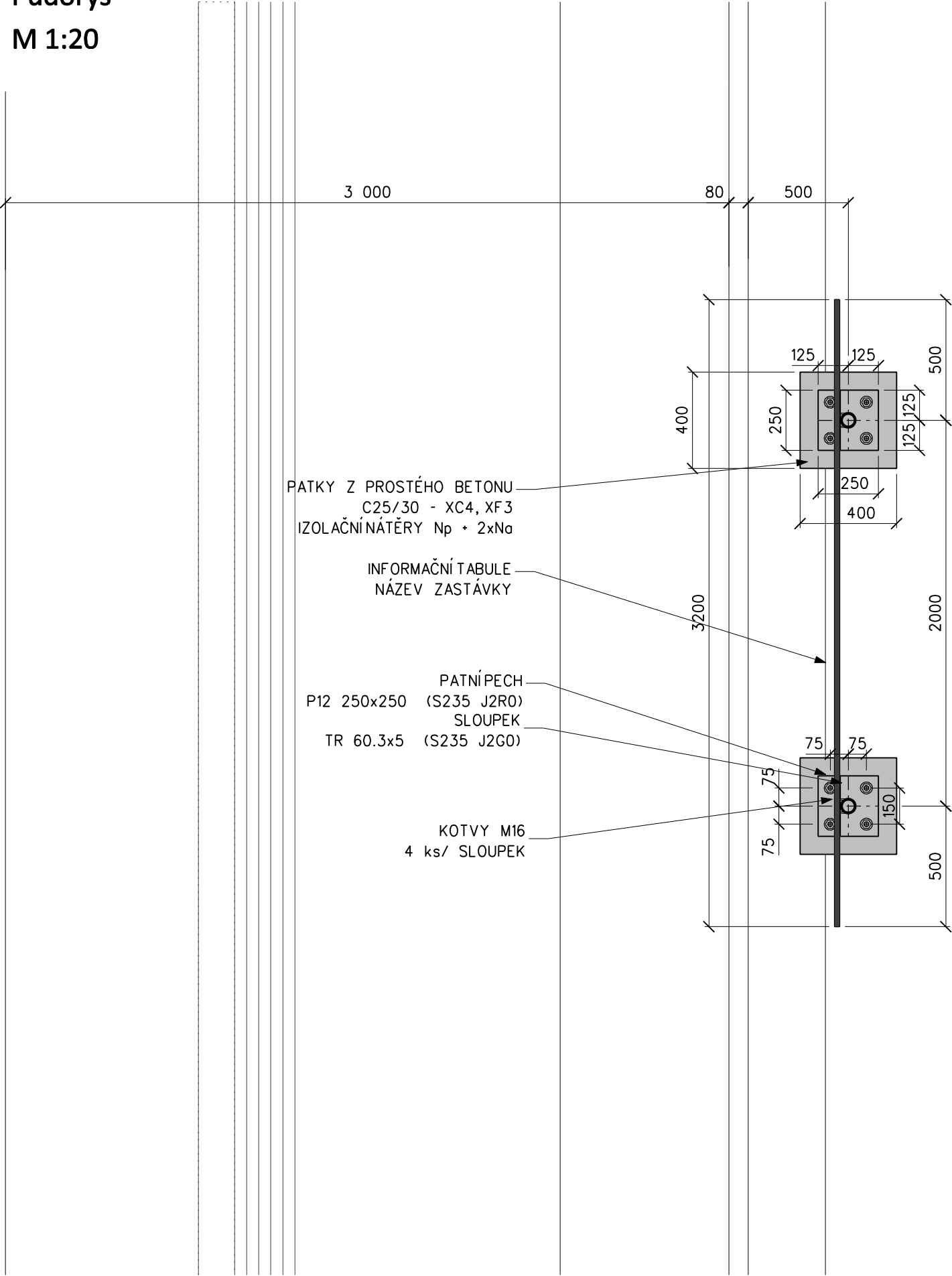
M 1:20



Popis: Materiál - S 235 JR, trubky 60.3x2.9
Všechny svary jsou provedeny jako uzavřené, protikorozní ochrana dle technické zprávy.
Před zahájením provede zhotovitel přesné zaměření základových patek.

UMÍSTĚNÍ TABULE T1

Půdorys
M 1:20



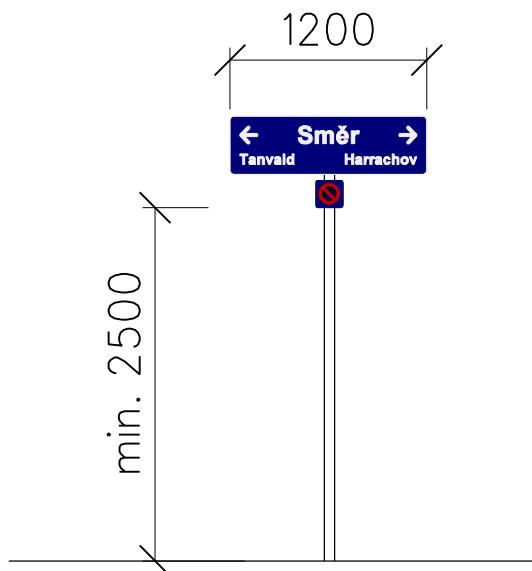
TABULE OZNAČENÍ SMĚRU JÍZDY VLAKŮ

Označení:

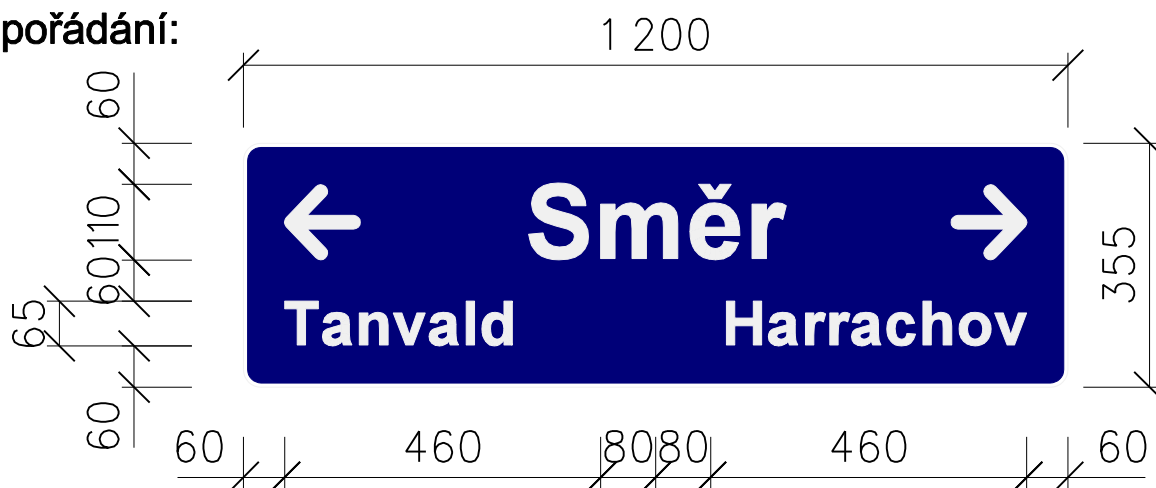
T2

Umístění:

uchycení na samostatné sloupky pohled (v místě nástupiště)



Uspořádání:



Popis:

Technické požadavky na tabule OS:

- Provedení tabulí a konstrukčních prvků orientačního systému se řídí podle ČSN EN 12899-1 Stálé svislé dopravní značení
- Tabule OS budou v provedení FeZn, min. tloušťky 2,0 mm (tl. zinkové vrstvy min. 20 µm z každé strany)

- Provedení značení se řídí dle směrnice SŽ SM118 Orientační a informační systém v železničních stanicích a železničních zastávkách, včetně grafického manuálu jednotného orientačního systému

Technické požadavky na upevňovací prvky:

- K upevnění tabulí jsou použity objímky, svorky, šroubové spoje, montážní pásy -

spojovací materiál musí být v provedení nerez nebo s ochranou pozinkováním

- Tabule musí být upevněny tak, aby vlivem provozu a povětrnostních podmínek nedocházelo k jejich uvolňování, deformacím, pootočení, nebo pádu

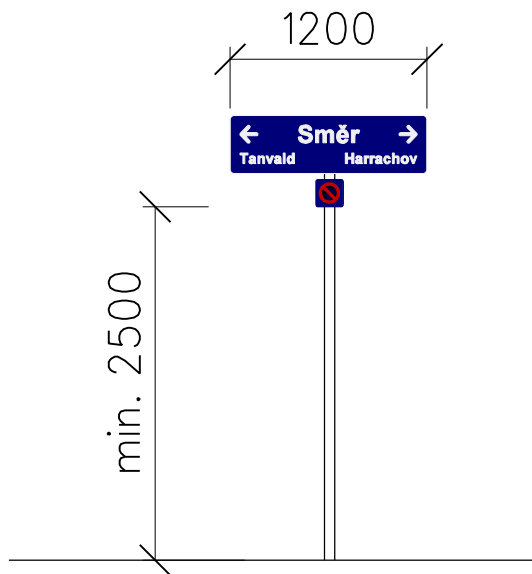
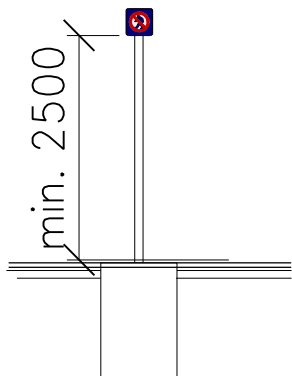
Další specifikace:

- Text bílý (RAL 9003) na modrém podkladu (RAL 5003), Font: ARIAL bold, Fólie s trvanlivostí 10 let

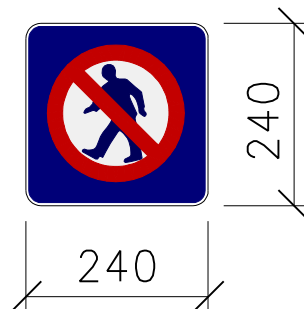
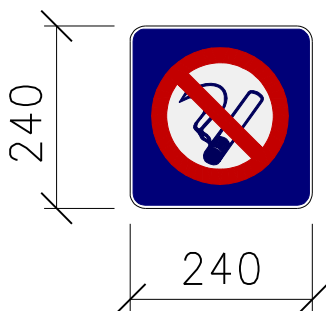
TABULE SMĚRU A ZÁKAZOVÉ TABULE

Umístění:

uchycení na samostatný sloupek



Uspořádání:



Popis:

Technické požadavky na tabule OS:

- Provedení tabulí a konstrukčních prvků orientačního systému se řídí podle ČSN EN 12899-1 Stálé svislé dopravní značení
- Tabule OS budou v provedení FeZn, min. tloušťky 2,0 mm (tl. zinkové vrstvy min. 20 µm z každé strany)

- Provedení značení se řídí dle směrnice SŽ SM118 Orientační a informační systém v železničních stanicích a železničních zastávkách, včetně grafického manuálu jednotného orientačního systému

Technické požadavky na upevňovací prvky:

- K upevnění tabulí jsou použity objímky, svorky, šroubové spoje, montážní pásy -

spojovací materiál musí být v provedení nerez nebo s ochranou pozinkováním

- Tabule musí být upevněny tak, aby vlivem provozu a povětrnostních podmínek nedocházelo k jejich uvolňování, deformacím, pootočení, nebo pádu

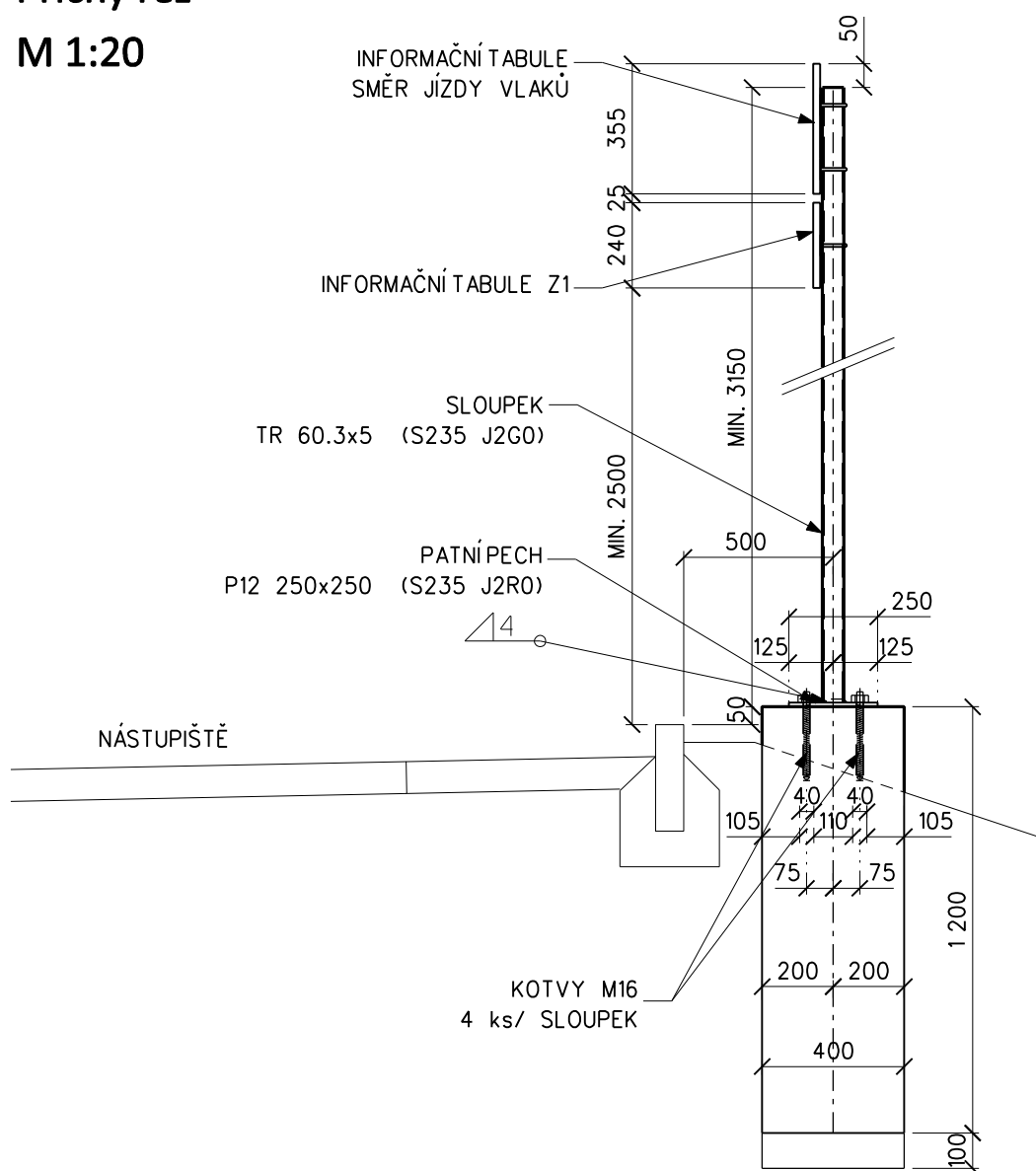
Další specifikace:

- Text bílý (RAL 9003) na modrém podkladu (RAL 5003), Font: ARIAL bold, Fólie s trvanlivostí 10 let

SLOUPEK PRO TABULE T2 A Z1

Příčný řez

M 1:20

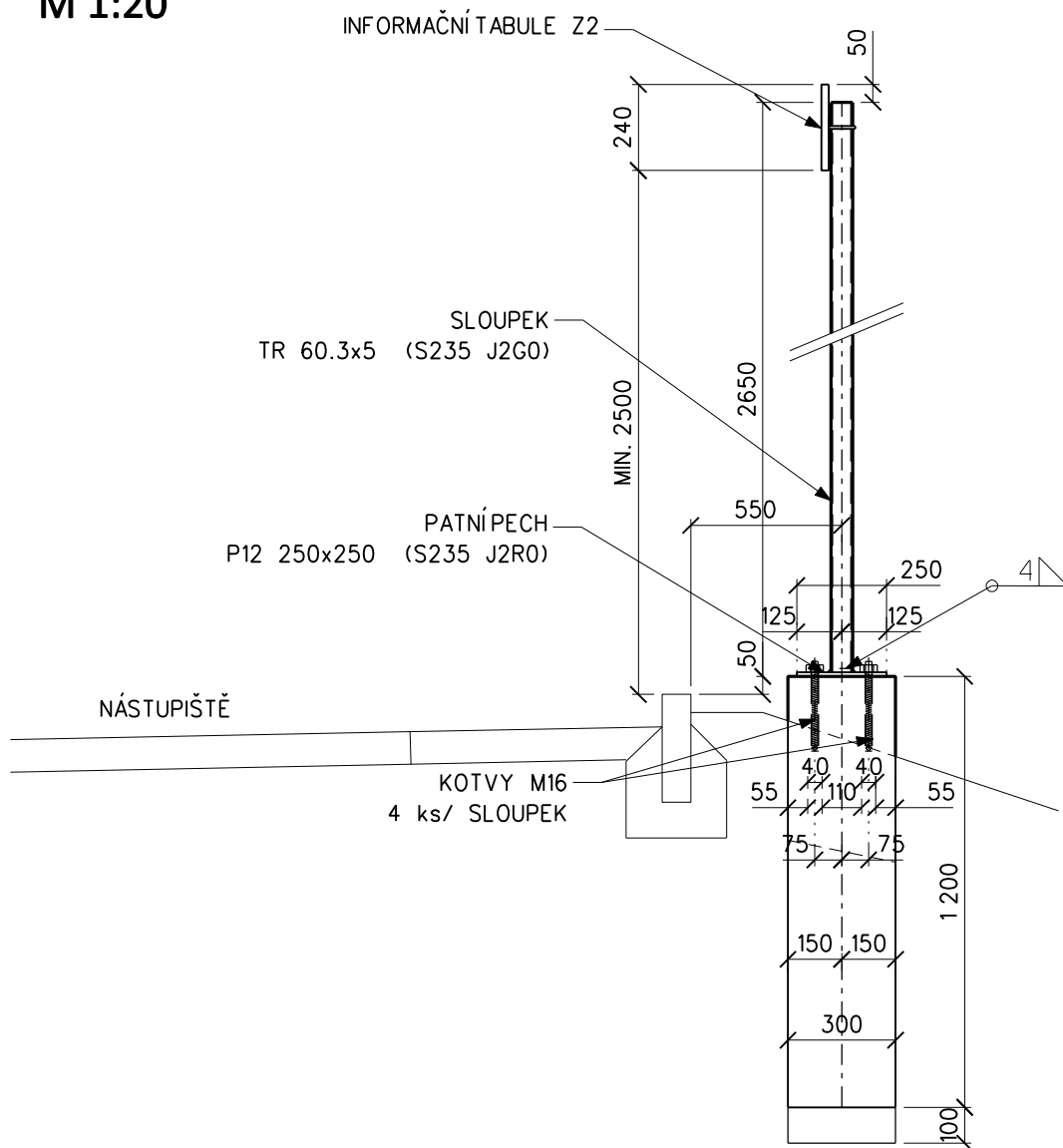


Popis: Materiál - S 235 JR, trubky 60.3x2.9
Všechny svary jsou provedeny jako uzavřené, protikorozní ochrana dle technické zprávy.
Před zahájením provede zhotovitel přesné zaměření základových patek.

SLOUPEK PRO TABULE Z2

Příčný řez

M 1:20



Popis: Materiál - S 235 JR, trubky 60.3x2.9

Všechny svary jsou provedeny jako uzavřené, protikoroze ochrana dle technické zprávy.

Před zahájením provede zhotovitel přesné zaměření základových patek.